

호곡중학교

배수경



창의적인 교사 > 창의적인 학생

<http://cslacker.com>

# 들어가는 말\_Prologue

선생님~

수학 너무 어렵고  
재미없어요...

게다가 대체 어디다  
써 먹는 지 알 수가  
없어요.

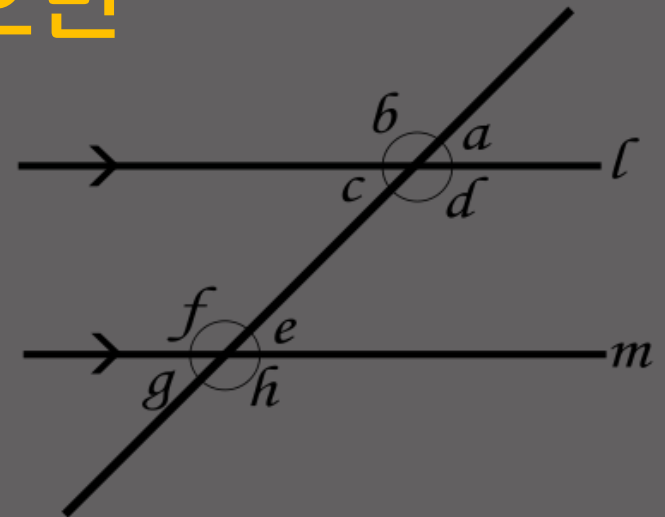


# 평행 \_ 동위각과 엇각

두 직선이 다른 직선과 만날 때~

1. 두 직선이 평행하면  
동위각의 크기는 서로 같다.

2. 동위각의 크기가 서로 같으면  
두 직선은 평행하다.



# 에펠탑의 비밀 EBS MATH





이 술 한 잔 받으시오~



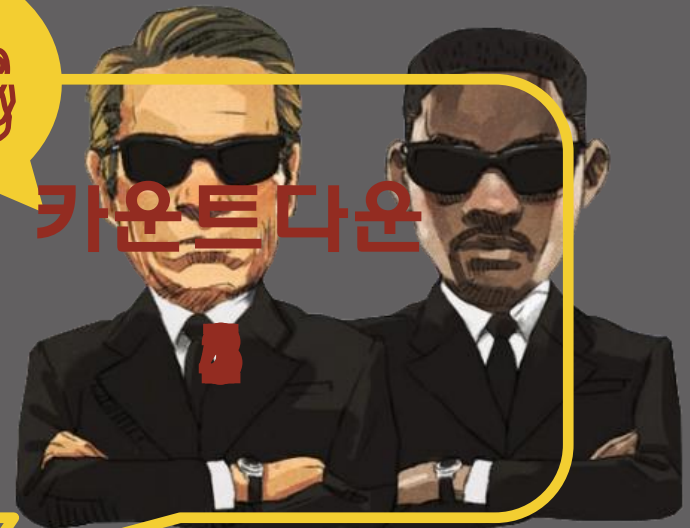


## 떨어질까 무섭구나\_트릭아트의 세계



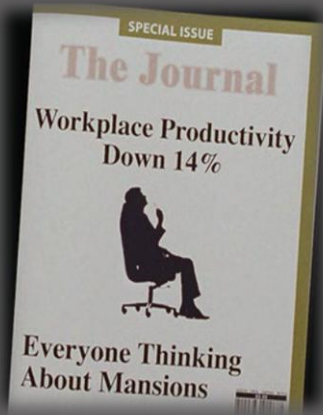
# 맨인블랙\_몬스터주식회사

외계인과 몬스터는 지구에서 셈하기 답답해!



# 거짓말의 발명

거짓말 없는 세상에서 수 읽기



근로생산성 14% 감소'



'하늘의 그분 덕분에 104살까지 산 할머니'



'하늘의 그분이 쓰나미로 4만 명을 죽이다'



# 나는 가수다



## 세바이별 나는 가수다



## 보르다 투표 방식

| 순위 | 가수 |
|----|----|
| 1  | A  |
| 2  | B  |
| 3  | C  |
| 4  | D  |

14명

| 순위 | 가수 |
|----|----|
| 1  | C  |
| 2  | B  |
| 3  | D  |
| 4  | A  |

10명

| 순위 | 가수 |
|----|----|
| 1  | D  |
| 2  | C  |
| 3  | B  |
| 4  | A  |

8명

| 순위 | 가수 |
|----|----|
| 1  | B  |
| 2  | D  |
| 3  | C  |
| 4  | A  |

4명

| 순위 | 가수 |
|----|----|
| 1  | C  |
| 2  | D  |
| 3  | B  |
| 4  | A  |

1명

# 나는 가수다

| 순위 | 가수 |
|----|----|
| 1  | A  |
| 2  | B  |
| 3  | C  |
| 4  | D  |

6명

| 순위 | 가수 |
|----|----|
| 1  | C  |
| 2  | D  |
| 3  | B  |
| 4  | A  |

3명

| 순위 | 가수 |
|----|----|
| 1  | B  |
| 2  | C  |
| 3  | D  |
| 4  | A  |

2명

$$A: 6 \times 4\text{점} + 3 \times 1\text{점} + 2 \times 1\text{점} = 29\text{점}$$

$$B: 6 \times 3\text{점} + 3 \times 2\text{점} + 2 \times 4\text{점} = 32\text{점}$$

$$C: 6 \times 2\text{점} + 3 \times 4\text{점} + 2 \times 3\text{점} = 30\text{점}$$

$$D: 6 \times 1\text{점} + 3 \times 3\text{점} + 2 \times 2\text{점} = 19\text{점}$$

과반수 이상이 A를 1위로 선택,  
하지만 결과는

3위



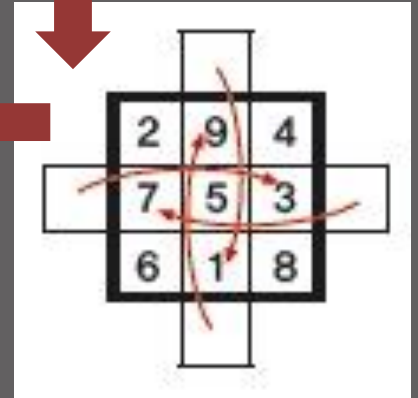
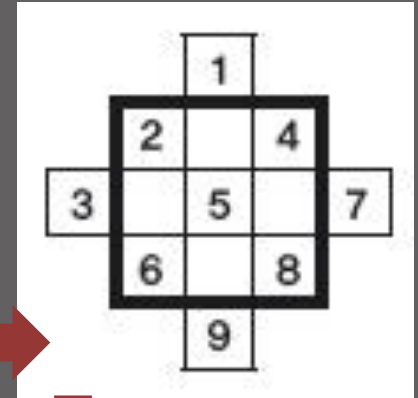
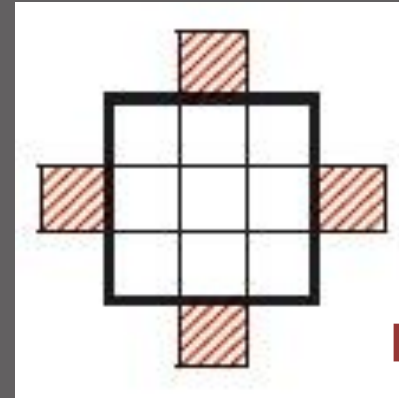
# 뿌리깊은 나무



▲ '뿌리 깊은 나무' 中

▲ 세종 役 송중기

# 뿌리깊은 나무



▲ 빈 도시락과 마방진 풀이



# EBS MATH를 소개합니다.

The screenshot shows the EBS Math website interface. At the top, there are navigation tabs for '로그인', '회원가입', '아이디/비밀번호 찾기', 'EBS Math 소개', '상담센터', '메뉴 전체 보기', and '즐거찾기에 추가'. The main content area features a cartoon illustration of three people in traditional Korean clothing (hanbok) standing around a large brown jar labeled with the fraction  $\frac{리}{2}$  and the unit 'ℓ'. To the right of the illustration, the text reads '정수와 유리수의 곱셈과 나눗셈' and '분수형태로 주어진 나눗셈을 어떻게 할까?'. Below the illustration, the EBS MATH logo is displayed, along with a navigation menu containing '초', '중', '고', '수와 연산', '문자와 식', '함수', '확률과 통계', and '기하'. A large pi symbol  $\pi = 3.1415926535897932384626433832795028841971...$  is shown above the '추천 M-노트' section. The '추천 M-노트' section includes a thumbnail for '정수와 유리수의 뜻과 수의 크기' and a text box explaining the relationship between fractions and decimals. To the right, there is a '이 주의 수학문제' section with a thumbnail for '보물상자의 열쇠를 찾아라 GO' and a 'M-노트 이용안내' sidebar. The bottom of the screenshot shows a Windows taskbar with various open applications and the system clock showing '오후 7:42'.



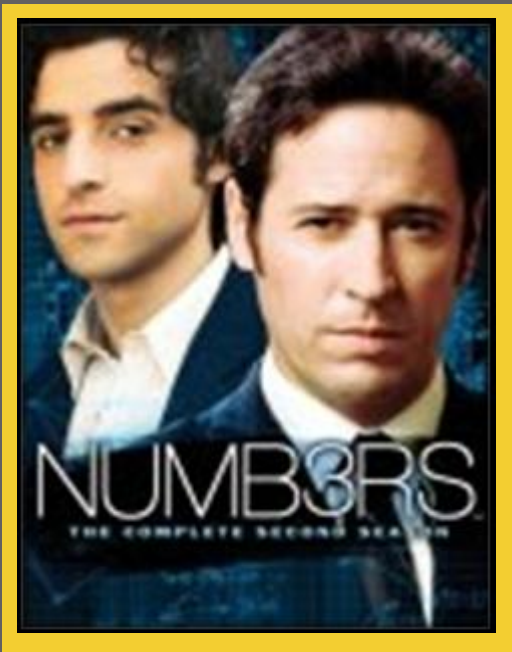
<http://www.ebsmath.co.kr/>

# 연습해 볼까요?\_현대 하이브리드카 CF



[www.youtube.com/watch?v=Gv0hi2eYLp8](http://www.youtube.com/watch?v=Gv0hi2eYLp8)

# 맺는 말\_Epilogue

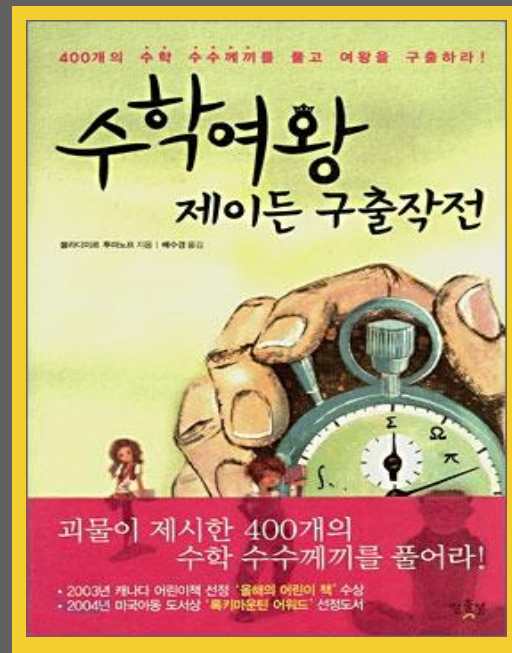


**수학 + 드라마**

<http://aceshowbiz.com>

<http://publish.uwo.ca>

<http://kpipa.or.kr>



**수학 + 동화**



**수학 + 추리소설**

감사합니다.

whasa71@naver.com

창의적인 교사가  
창의적인 학생을  
무럭무럭  
키워냅니다.

